



【キトー】 スーパーマグ

●永久磁石式マグネット



〈平鋼/丸鋼兼用タイプ〉

KRM25



KRM45



KRM75



KRM95



〈平鋼専用タイプ〉

KRL100



■特長

- つり上げ対象は、鋼板・形鋼および丸鋼、それらの加工品。
【アルミ、ステンレス、真鍮などの非磁性性体(磁石に吸着しない金属材料。例:SUS304)は吸着できません。】
- つり荷、周囲ともに-20℃~+50℃の範囲で使用してください。
- スーパーマグは防水構造ではありませんので、水の侵入する屋外では使用できません。
- 結露のないところで使用してください。
【湿度85%RH以下】
- つり荷条件である、材質、板厚、直径、表面粗さ、塗装・メッキ、つり荷つり上げ面とスーパーマグ吸着面の隙間によって、有効な吸着力は違ってきます。

■選定条件

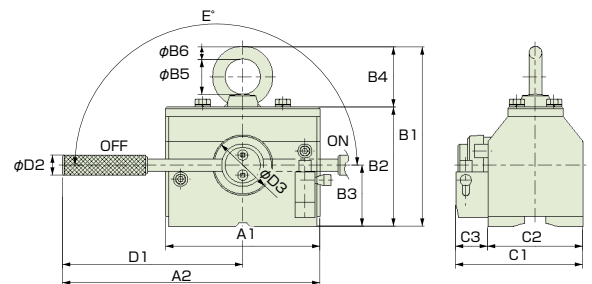
① つり荷の重量

② つり荷の条件

つり荷条件から有効吸着力を読み取り、この有効吸着力から補正係数を求めます。

③ 使用条件

荷のバランス、揺れなどを考慮し補正係数を決定します。一般的な使用条件では最低1.1としてください。インチングや荷のバウンドが発生する場合は余裕を持った補正係数を設定してください。



■外形寸法

単位：mm

型 式	A1	A2	B1	B2	B3	B4	B5	B6	C1	C2	C3	D1	D2	D3	E
KRM25	154	257	179	119	61	60	35	12.5	147.5	115	32.5	180	20	60	180
KRM45	184	307	220	149	75	71	40	16	167.5	135	32.5	215	20	60	180
KRM75	242	391	265	175	88	90	50	20	178	135	43	270	22	75	180
KRM95	263	431.5	309	199	101	110	60	25	178	135	43	300	22	75	180
KRL100	263	431.5	309	199	101	110	60	25	158	115	43	300	22	75	180

■仕様

型 式		KRM25	KRM45	KRM75	KRM95	KRL100
定格吊上げ容量	平鋼 kg	250	450	750	950	1000
	丸鋼 kg	200(φ200)	300(φ200)	500(φ300)	700(φ300)	-

■商品

品 番	型 名	重量 (kg)	W×L×H (mm)	日極料金	月極料金	備 考
	スーパーマグ KRM25	15	257×147.5×179			
	スーパーマグ KRM45	25	307×167.5×220			
	スーパーマグ KRM75	40	391×178×265			
	スーパーマグ KRM95	50	431.5×178×309			
	スーパーマグ KRL100	44	431.5×158×309			

照 明 防 爆 ポンプ 金属加工 エアー工具 レンチ 切断機 揚重・搬送 ジャッキ 掃除機・集塵 コンプレッサー 発電機 溶接機 治 具 季節用品 その他