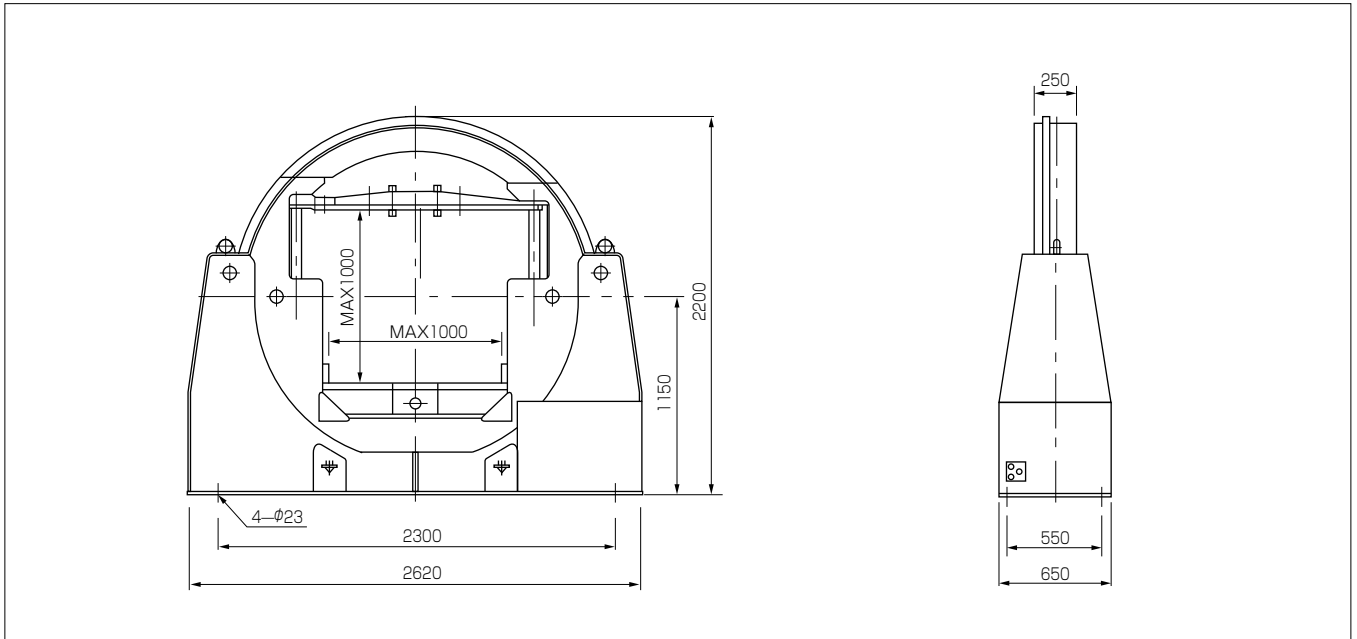




# 【ヘラクス】 コラム反転機

●ヘラクス R-3



## 仕様

電源	三相 200/220V · 50/60Hz	電 動 機	(0.75kWブレーキモートル) 1/200減速機 ×2
最大クランプ寸法	1000×1000mm		
最大積載荷重	20000kg (10000kg×2基)		
最大反転能力	1200kg · m (600kg · m×2基)		
反転機スパン	1~10m (客先にて設定)	操 作 方 法	コネクティングコードにより 2基、同期運転 ペンダントスイッチにより 正・逆転、寸動方式
回転数	R-3 0.6rpm (60Hz) 0.5rpm (50Hz)		

## 商品

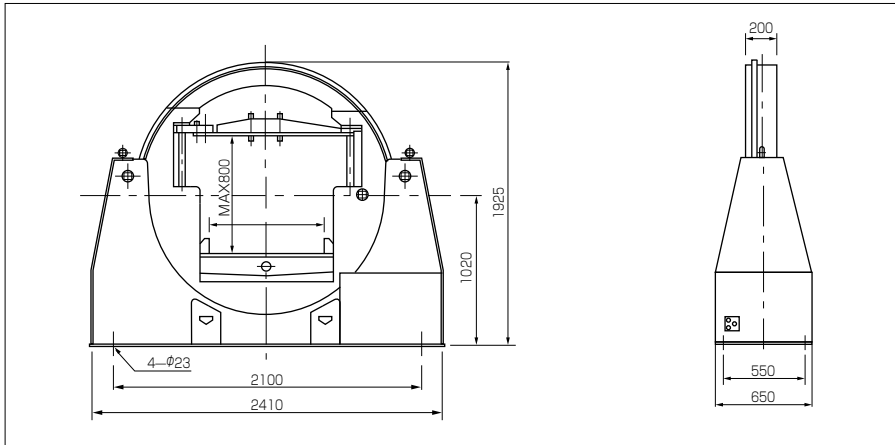
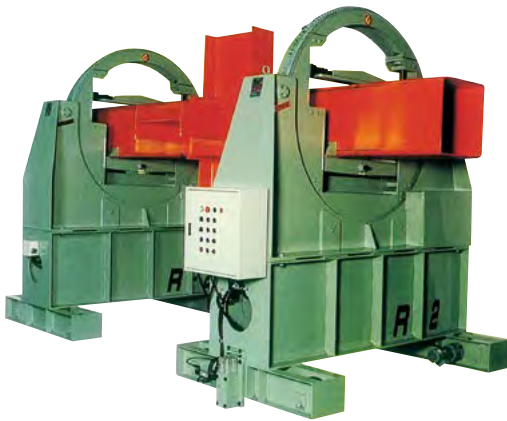
標準セット内容 (本体×2 · 中間ケーブル · ハンドル×2 · ラチェットレンチ×2)

品番	型名	重量 (kg)	L×W×H (mm)	日極料金 (3日保証)	月極料金	備考
S-R3	ヘラクス R-3	3800 (1900×2基)	650×2620×2200			



# 【ヘラクス】 コラム反転機

●ヘラクス R-2W



ワークの着脱が  
ワンタッチ操作でできます。



## ■特長

- 反転におけるクレーン持ち等の減少によりアークタイム率が倍増します。
- つねに下向溶接が可能となり、溶接不良が減少します。
- 溶接ヒズミを最小限にします。
- ワークの着脱がワンタッチ操作でおこなえます。
- クレーンによる危険な反転作業から開放され、反転における安全性が向上します。

※インバータ制御で円周溶接もらくらく

## ■仕様

電源	三相 200/220V・50/60Hz	電動機	(0.75kWブレーキモートル) ×2 1/200減速機
最大クランプ寸法	800×800mm		
最大積載荷重	9000kg (4500kg×2基)	操作方法	コネクティングコードにより2基、同期運転 ペンダントスイッチにより正・逆転、寸動方式
最大反転能力	900kg・m (450kg・m×2基)		
反転機スパン	1~10m (客先にて設定)		
回転機	R-2	0.7rpm (60Hz)	
	R-2W	0.6rpm (50Hz)	
			0.1~0.7rpm

## ■商品

標準セット内容 (本体×2・中間ケーブル・ハンドル×2・ラチェットレンチ×2)

品番	型名	重量(kg)	L×W×H(mm)	日極料金(3日保証)	月極料金	備考
S-R2W	ヘラクス R-2W	2600 (1300×2基)	650×2410×1925			

溶接機  
治具  
発電機  
コンプレッサー  
エアーツール  
切断機  
金属加工  
充電工具  
レンチトルク  
揚重搬送・延線  
ジャッキ  
照  
明  
清掃集塵換気  
防  
爆  
ポンプ  
季節用品  
高  
所  
その他

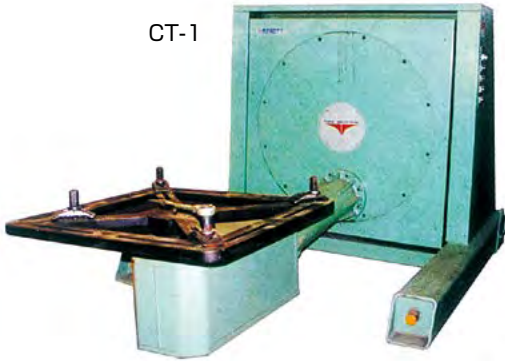


【ヘラクス】

# コア用万能反転機

●ヘラクス CT-1・CT-1MD

CT-1

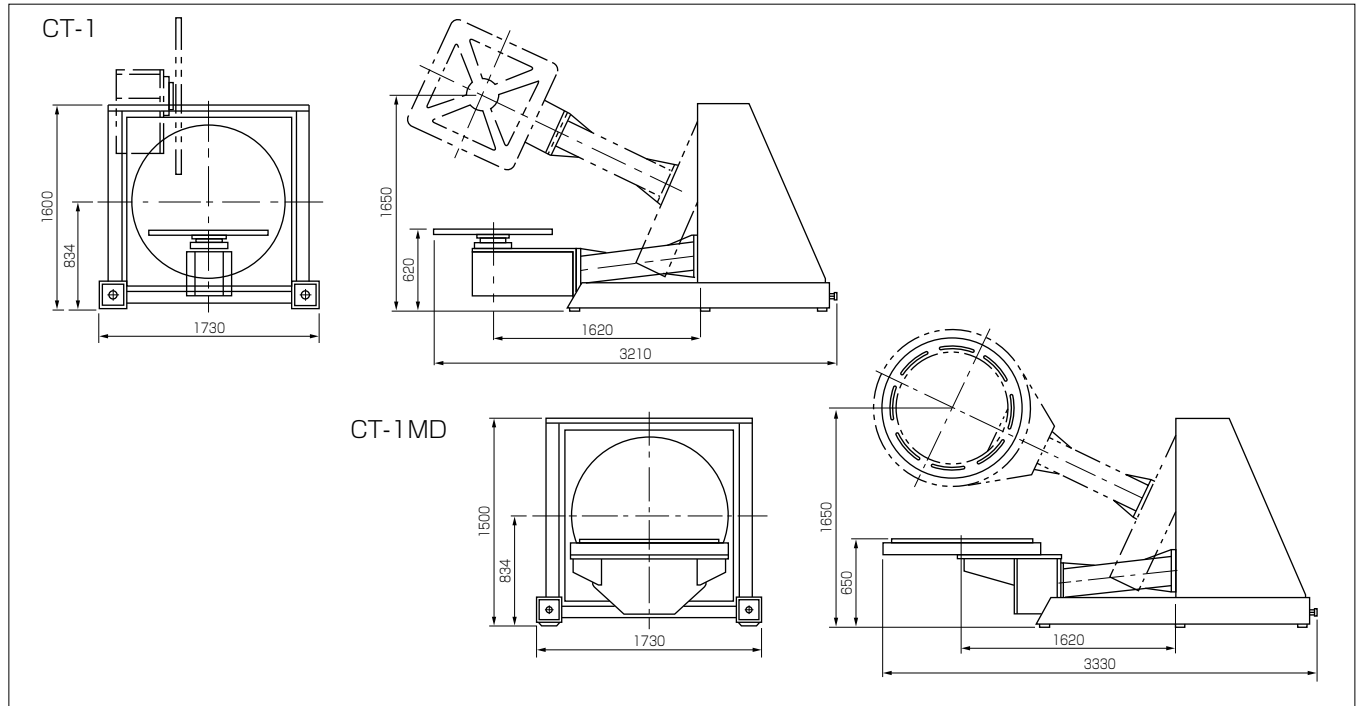


CT-1MD



## ■特長

- 溶接位置に応じて自由にワークを回転・旋回・上下することができます。
- ターンテーブルにより鉄骨仕口溶接部とテーブル面との干渉がありません。
- バランスの取りにくいワークを正確確実に反転・停止し、停止位置を保持します。
- クレーンによる危険な反転作業から解放され、反転における安全性が向上します。
- アークタイム率が大幅にアップします。
- コンパクトで場所をとらず作業ができます。



## ■仕様

電源	三相 200/220V・50/60Hz	テーブル上昇高さ	1650mm
最大積載荷重	1800kg	テーブル最低高さ	CT-1 620mm CT-1MD 650mm
最大積載高さ	1000mm	最大クランプ寸法	CT-1 □- 800×800
回転許容偏心荷重	350kg・m	クランプ板厚さ	10~40mm
旋回許容偏心荷重	600kg・m	電動機	0.4kW×1 0.75kW×2
フトコロ深さ	1620mm		
回転速度	CT-1 1.0rpm(60Hz) 0.8rpm(50Hz) CT-1MD 0.8rpm(60Hz)		
旋回速度	CT-1 1.0rpm(60Hz) 0.8rpm(50Hz) CT-1MD 0.8rpm(60Hz)		

## ■商品

標準セット内容(本体・ラチェットレンチ)

品番	型式	重量(kg)	L×W×H(mm)	日極料金(3日保証)	月極料金	備考
S-CT1	CT-1	2500	上図参照			
S-CT1MD	CT-1MD	2700	上図参照			



【マツモト機械】

# ポジショナー 小型・大型

## 小型ポジショナー



PS-1F



PS-3F



POK-10



PS-2F

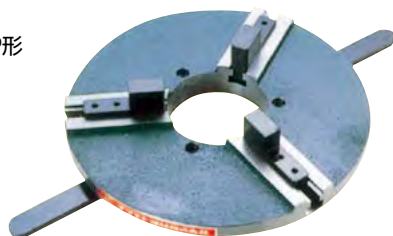


PS-4F

### 仕様

型 式	PS-1F		PS-2F		PS-3F		PS-4F		POK-10
	5		5		2.5	5	0.5	1	
電 源	AC1φ 100V 50/60Hz						AC3φ 200V 50/60Hz		
テ   回 転 数 rpm	0.3~5		0.3~5		0.2~2.5	0.3~5	0.05~0.5	0.1~1	0.05~0.5
直 径 φmm	300		350		450		600		1000
ブ   傾 斜 角 度	0~90°								0~135°
ル   傾 斜 方 式	手 動 式						電 動 式		
搭 載 荷 重 ( ) 内 は 水 平 kg	40(80)		150(250)		300(450)		500(600)		1000
操 作	正逆切替はスナップスイッチ、運転は足踏スイッチ								正・逆・上昇・下降・リユームの6点ペンダルト
テーブル面迄の高さ mm	375		400		480		625		967
据付面積 (巾×奥行) mm	230×480		320×475		430×595		550×880		1000×1220
適 用 チ ャ ッ ク	WP-200		WP-300		WP-400		WPT-600		-

### WP形



型 式	つかみ径(φmm)		本体重量 (kg)
	正 爪	逆 爪	
WP-200	20~130	110~220	6
WP-300	50~200	140~300	12
WP-400	110~310	230~400	22
WPT-600	81~533	167~619	68

### 商品

品 番	型 式	重量(kg)	W×D×H (mm)	日極料金 (3日保証)	月極料金	備 考
S-PS1F	PS-1F (チャック付)	27	230×480×378			
S-PS2F	PS-2F (チャック付)	62	320×475×400			
S-PS3F2/S-PS3F5	PS-3F (チャック付)	137	430×595×480			
S-PS4F05/S-PS4F1	PS-4F (チャック付)	348	550×880×630			
S-POK10	POK-10	800	1000×1220×967			

溶接機  
治具  
発電機  
コンプレッサー  
エアーツール  
切断機  
金属加工  
充電工具  
レンチトルク  
揚重搬送延線  
ジャッキ  
照  
明  
清掃集塵換気  
防  
爆  
ポンプ  
季節用品  
高  
所  
その他





【小池酸素工業】

# ポジショナー

●LD-Rシリーズ

## 小型・中型ポジショナー



LD-150R



LD-300R

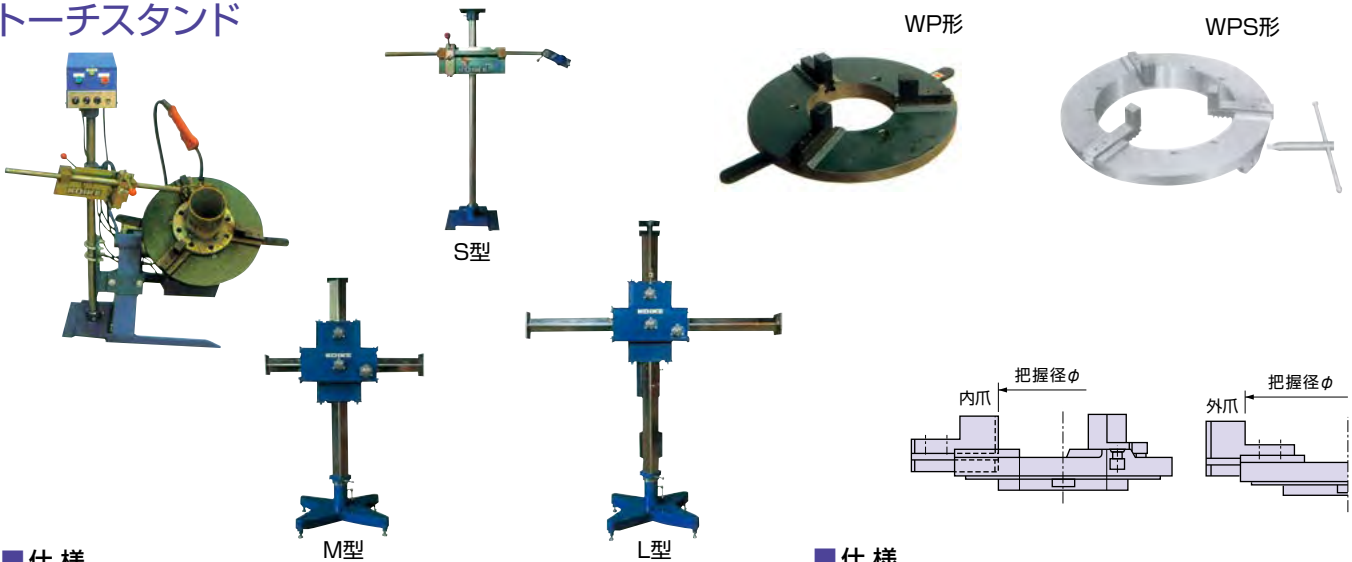


LD-600R

### 仕様

型式		LD-150R	LD-300R	LD-600R
電源		単相 AC100V	単相 AC100V	三相 AC200V 50/60Hz
水平最大荷重	kg	150	300	600
垂直最大荷重	kg	120	200	500
寸法	回転数	0.15~6.2	0.23~4.6	0.2~1.16
	傾斜角度(傾斜方式)		0~90°	
水平時高さ	mm	435	530	728
重心高さ	mm	110	150	150
傾斜軸高さ	mm	335	430	595
最大負荷時の重心偏心量	mm	25	40	100

## トーチスタンド



### 仕様

型式	高さ(mm)	アームの長さ(mm)	上下ストローク(mm)	左右ストローク(mm)	先端最大荷重(kg)	退避/スライド式
S	800	660	500	150	5	レバー
M	1160	662*	500	300	10	ハンドル
L	1130	1088*	500	700	10	ハンドル

\*アーム両端のフランジ間の長さ

### 仕様

型式	搭載能力(kg)	把握径(φmm)	
		内爪	外爪
WP-300	120	80-190	170-280
WP-400	240	120-250	250-380
WPS-600	1000	150-410	410-620
WPS-1000	1500	450-760	750-1050

### 商品

品番	型名	重量(kg)	W×D×H(mm)	日極料金(3日保証)	月極料金	備考
S-LD150R	LD-150R	60	505×515×435			
S-LD300	LD-300R	135	570×750×530			
S-LD600	LD-600R	320	726×750×728			
S-TSS	トーチスタンド S	13	600×800			
S-TSM	トーチスタンド M	40	662×1160			
S-TSL	トーチスタンド L	50	1088×1130			

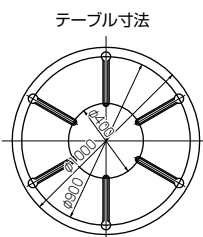


【小池酸素工業】

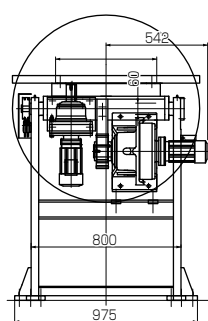
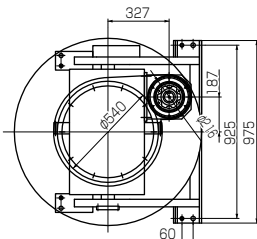
# ポジショナー 1t・3t・5t傾動2軸

●MDシリーズ

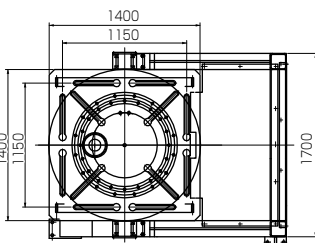
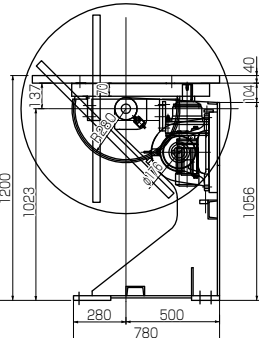
## 大型ポジショナー



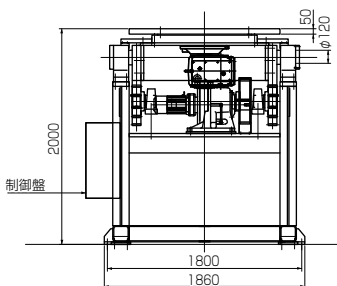
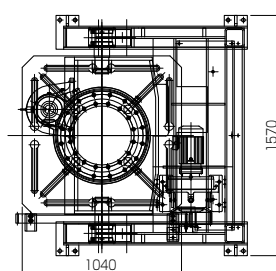
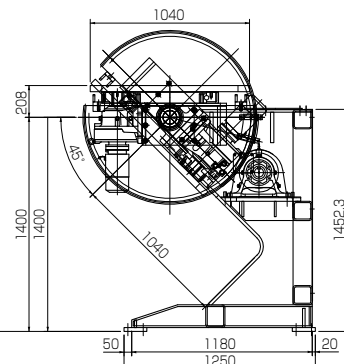
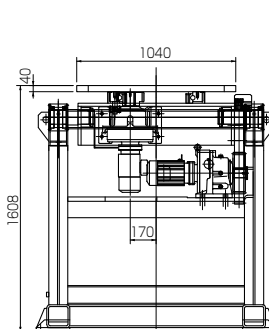
テーブル寸法



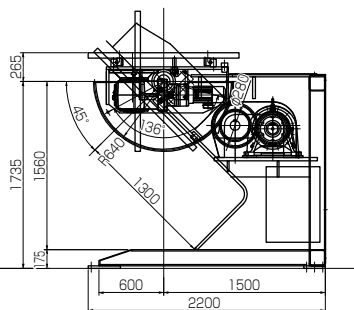
1t 2軸 ポジショナー



3t 2軸 ポジショナー



5t 2軸 ポジショナー



3t 2軸 ポジショナー

### 仕様

型式	1t 2軸 ポジショナー	3t 2軸 ポジショナー	5t 2軸 ポジショナー
最大積載重量	1000kg	3000kg	5000kg
傾斜用モータ	住友重機 CHHM05-6165DA-B-841 203kg・m	住友重機 CHHM1-6165DA-B-649 253kg・m	住友重機 CHHM2-6195DA-B-841 762kg・m
傾動トルク	約6.0kN・m(610kgf・m)	約10.0kN・m(約1050kgf・m)	約37kN・m(約3800kgf・m)
傾動速度	約0.54rpm(1.72X22/70)	0.51rpm…50Hz/0.62…60Hz (32/140X1/649)	約0.28rpm(54SX90°) (1.72X30/40X20/128=0.28)
最大荷重時の重心高さ	テーブル面より430mm(最大積載荷重)	テーブル面より142mm(最大積載荷重)	テーブル面より430mm(最大積載荷重)
回転用モータ	住友重機 CHFM05-6145DA-B-559 135kg・m	住友重機 CHHM05-6165DA-B-1247AV 214kg・m	住友重機 KHYM2-102DA-F1-B-545 467kg・m
回転トルク	約31kN・m(230kgf・m)	約6.4kN・m(約650kgf・m)	約15kN・m(約1500kgf・m)
回転速度	約1.0rpm… 50Hz 約2.1rpm… 5Hz 約1.6rpm…100Hz (2.59X36/90)	0.03~0.64rpm (28/100X1/1247) (インバータ制御)	約0.79rpm… 50Hz 約0.09rpm… 5Hz 約1.6 rpm…100Hz (2.8X27/96=0.79)
最大荷重時の偏心距離		テーブル中心より210mm(最大積載荷重)	テーブル中心より300mm(最大積載荷重)

### 商品

品番	型名	重量(kg)	W×D×H(mm)	日極料金(3日保証)	月極料金	備考
S-MD100	1t 2軸ポジショナー	1400	上図参照			
S-MD300	3t 2軸ポジショナー	約3300	上図参照			
S-MD500	5t 2軸ポジショナー	約4300	上図参照			

溶接機  
治具  
発電機  
コンプレッサー  
エアーツール  
切断機  
金属加工  
充電工具  
レンチトルク  
揚重搬送延線  
ジャッキ  
照  
明  
清掃集塵換気  
防  
爆  
ポンプ  
季節用品  
高  
所  
その他

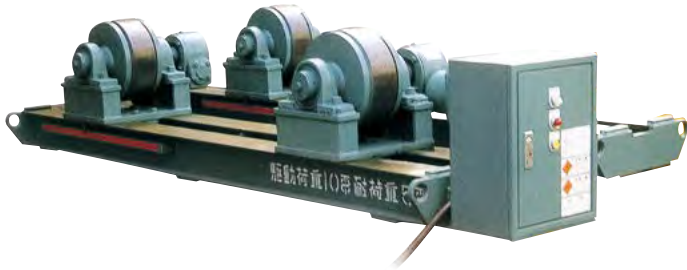


【デンヨー・小池酸素工業】

# ターニングロール

●DTシリーズ・TR-Rシリーズ

DTシリーズ



## ■特長

### 小容量モータ採用の省エネ設計

ロール駆動モータとロール軸は直結方式を採用。伝動効率が高く、小容量モータが搭載可能な省エネ設計です。

### 操作は手元で確実

ロールの正転・逆転・停止・速度調整がリモコンで操作可能です。(DT-3Sは制御盤で速度調整)

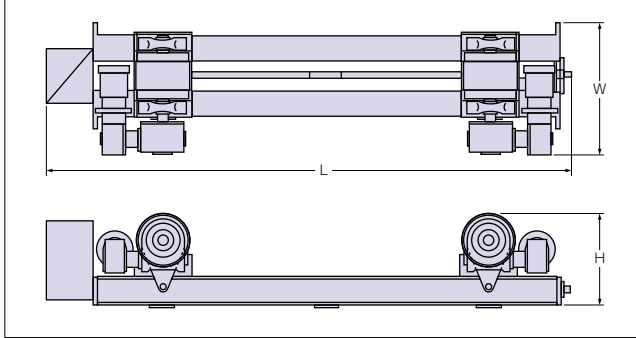
### モータに負担の少ない安全設計

制御回路にはソフトスタート&ストップ機能と不足電圧、過負荷に対応する保護機能を搭載。モータに負担がかからない安全設計です。

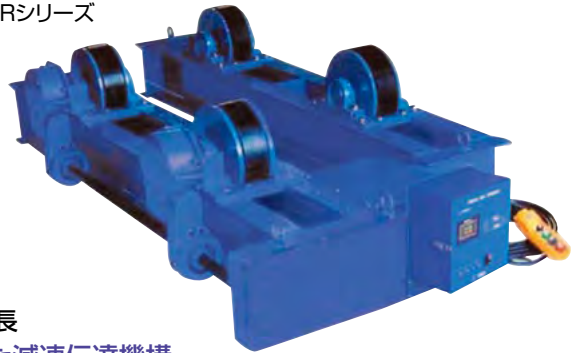
### 大きな径の積載物も大丈夫

両ロール間の駆動用伝動軸を削除。これにより搭載角度が十分にとれ、より大きな径の積載物の作業が可能です。

DTシリーズ



TR-Rシリーズ



## ■特長

### 優れた減速伝達機構

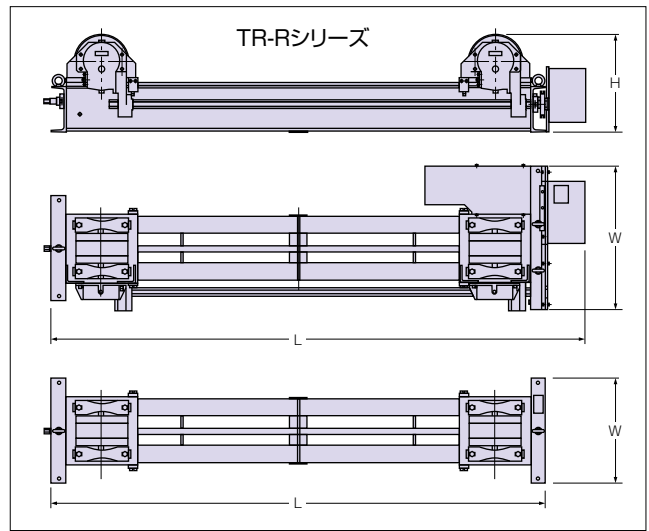
ウォームホイールは小池特性のALBC製で、歯当り精度を充分チェックしたノーバックラッシュ方式により伝達効率は抜群です。

### 選び抜かれた駆動方式

減速機の構造がシンプルであり、密封方式で防塵効果が良く耐久性に優れております。

### 安定した速度制御

インバータ制御で耐ノイズ性に優れています。



## ■仕様

型式	電動機	搭載重量 (kg)	搭載直径 (φmm)	ロール周速 (mm/min)	ロールの外径×巾 (mm)	輪間調整
DT-3S	200/220V 0.1kW×1	3000	200~2000	100~1000	200φ	ボルト式
DT-5S	200/220V 0.1kW×2	5000	300~3500		250φ	スクリーシャフト方式
DT-10S	200/220V 0.2kW×2	10000	300~4000		270φ	
TR-10R	3φ200V 0.75kW×2	10000	300~3500	156~1560	300φ×140	スクリーシャフト方式

## ■商品

品番	型 式	総重量 (kg)	L×W×H (mm)		駆動・従動台セット		備 考		
			駆動台	従動台	日極料金 (3日保証)	月極料金	駆動台	従動台	
S-DT3S	S-TRD3S	DT-3S	230	1620×470×415	1270×305×370				
S-DT5S	S-TRD5S	DT-5S	540	2440×645×415	2002×414×406				
S-DT10S	S-TRD10S	DT-10S	720	2712×645×465	2200×457×465				
S-TRD10	S-TRJ10R	TR-10R	930	2420×792×507	2196×400×507				

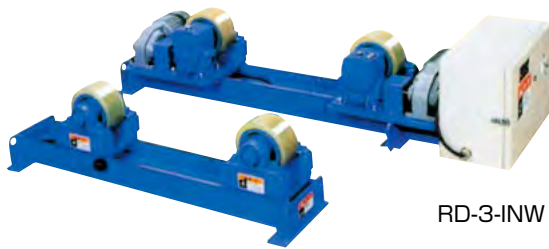


【マツモト機械】

# ターニングロール

●RS・RDシリーズローリングアースEVE-500

## 小型ターニングロール



RD-3-INW

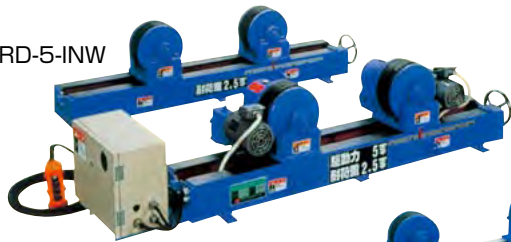
### 商品

	品番		型式	電動機	本体重量 (kg)	最大搭載荷重 (kg)	搭載直径 (φmm)	ロール周速 (mm/min)	ロールの外径×巾 (mm)	輪間操作	駆動・従動台セット		備考	
	駆動	従動									日極料金 (3日保証)	月極料金	駆動台	従動台
小	S-RS1NB	S-TRJ1B	RS-1-INB	3φ200V0.1kW	150	1000	50~1500	84~840	φ150×63	ボルト締付				
型	S-RD3INW	S-TRJ3W	RD-3-INW	3φ200V0.1kW×2	250	3000	200~2000	90~900	φ160×80	ノックピン				

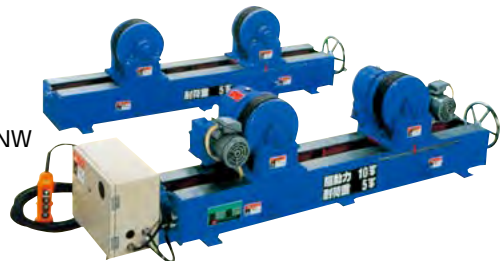
※ローラー駆動変速方法はインバーター方式です。電源電圧はすべてAC3φ200V50/60Hzです。

## 中・大型ターニングロール

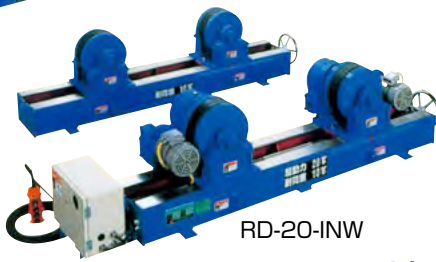
RD-5-INW



RD-10-INW

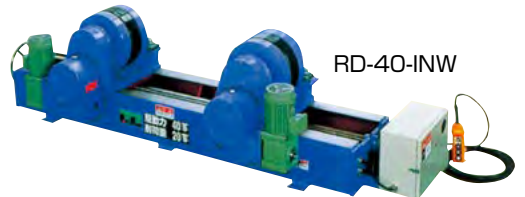


60tターニングロール  
3台同時連結仕様



RD-20-INW

RD-40-INW



RD-60-INW



## ローリングアース

### 特長

- 電流伝導率のよい特殊メタリックカーボンを使用し、被溶接物とのアースが確実にできるため、溶接時のアークが非常に安定します。特に自動溶接に最適です。
- 特殊構造のため、キャップタイヤのねじれはまったくありません。



EVE-500  
タテ型 (パイプ用)

### 商品

	品番		型式	電動機	本体重量 (kg)	最大搭載荷重 (kg)	搭載直径 (φmm)	ロール周速 (mm/min)	ロールの外径×巾 (mm)	輪間操作	駆動・従動台セット		備考		
	駆動	従動									日極料金 (3日保証)	月極料金	駆動台	従動台	
中 型	S-RD5INW	S-TRJ5W	RD-5-INW	3φ200V0.2kW×2	550	5000	300~3000	100~1000	φ250×130	手動 スクリュー					
	S-RD10W	S-TRJ10W	RD-10-INW	3φ200V0.4kW×2	850	10000	400~3000				φ270×130				
	S-RD20W	S-TRJ20	RD-20-INW	3φ200V0.75kW×2	1200	20000	400~3500				φ315×170				
	S-RD20IW	S-TRJ20U	RD-20-INW-UR	3φ200V0.75kW×2	1240	20000	400~3500				φ315×170				
大 型	S-TS40	S-TS40J	RD-40-INW	3φ200V0.75kW×2	1800	40000	400~4000	100~1000	φ350×220	手動 スクリュー					
	S-TS60	S-TS60J	RD-60-INW	3φ200V1.5kW×2	2800	60000	500~6000				φ400×260				
	S-RD80IN	S-TRJ80	RD-80-INW		4500	80000	600~7000				φ470×300				
	S-TS100	S-TS100J	RD-100-INW	3φ200V2.2kW×2	5500	100000	600~7000				φ470×340				

※ローラー駆動変速方法はインバーター方式です。電源電圧はすべてAC3φ200V50/60Hzです。INWは2モーター方式です。

### 商品

品番	型式	電流容量 (A)	取付寸法 (mm)	使用率 (%)	重量 (kg)	日極料金 (3日保証)	月極料金	備考
S-EVE50	EVE-500	500	Max 60	60	3			

溶接機  
治具  
発電機  
コンプレッサー  
エアーツール  
切断機  
金属加工  
充電工具  
レンチトルク  
揚重搬送・延線  
ジャッキ  
照  
明  
清掃集塵換気  
防  
爆  
ポンプ  
季節用品  
高  
所  
その他





【マツモト機械】

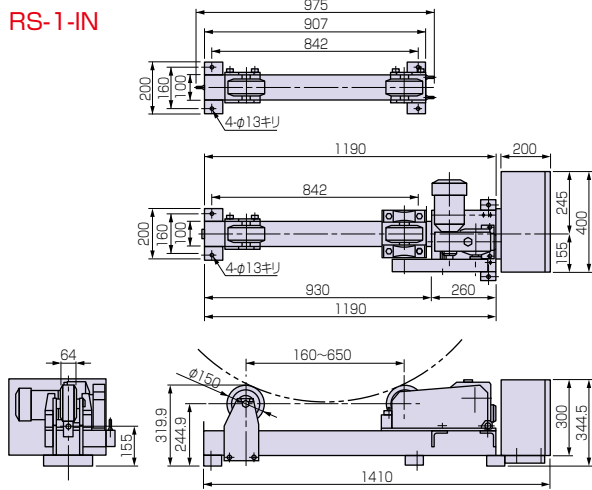
# ターニングロール

●RS・RDシリーズ

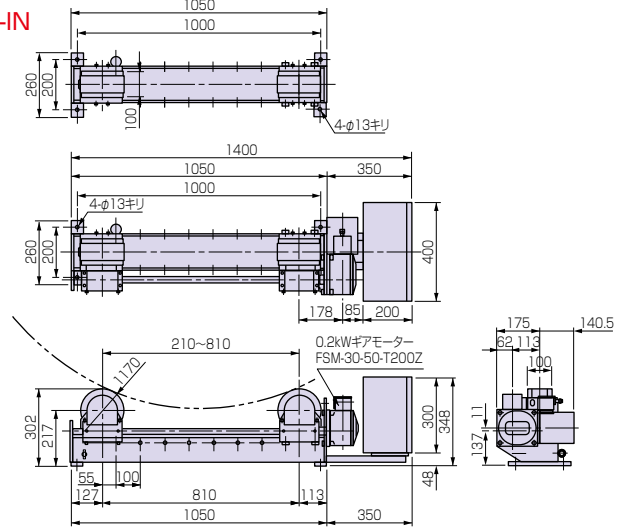
■外形寸法 単位：mm

## 小型ターニングロール

RS-1-IN

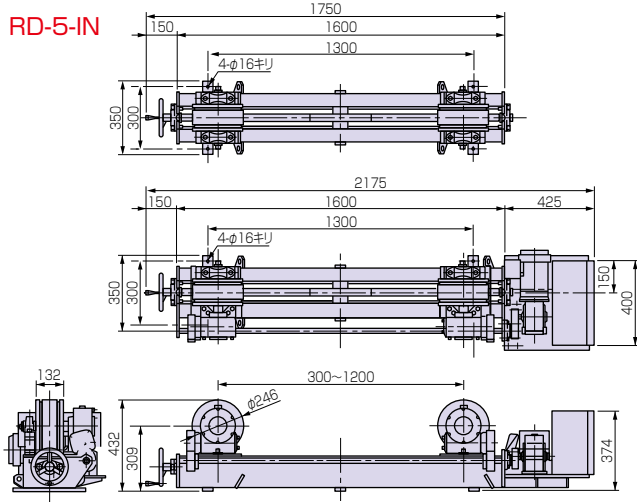


RD-3-IN

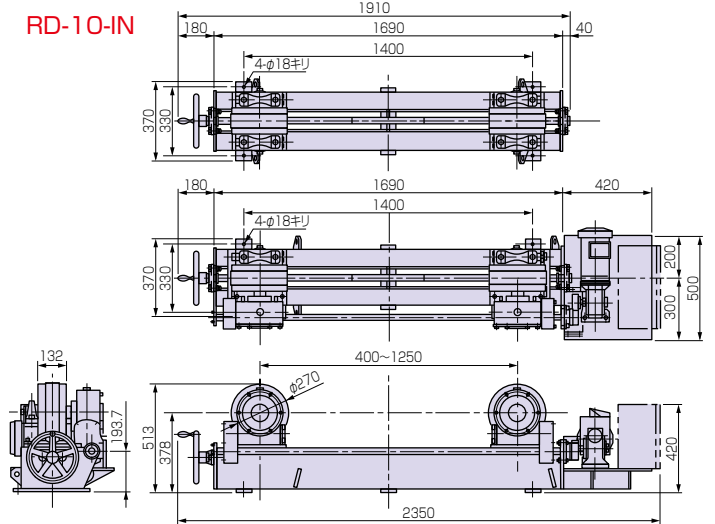


## 中型ターニングロール

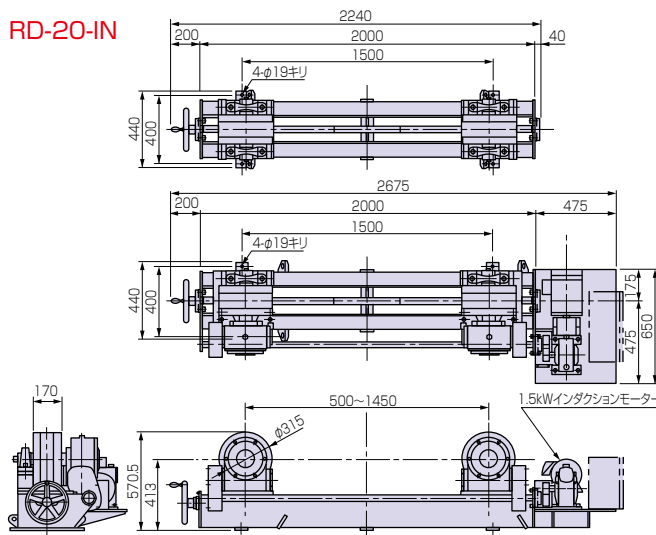
RD-5-IN



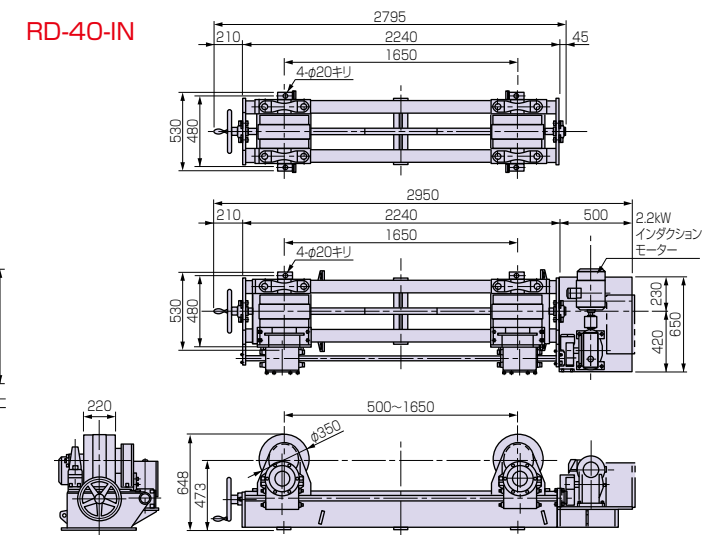
RD-10-IN



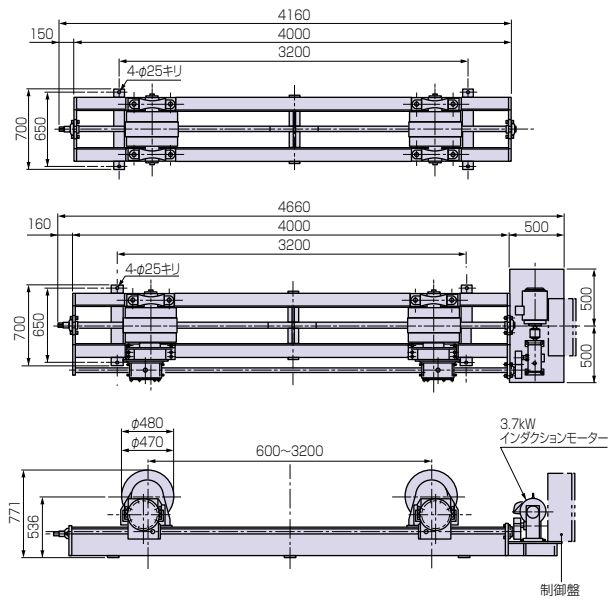
RD-20-IN



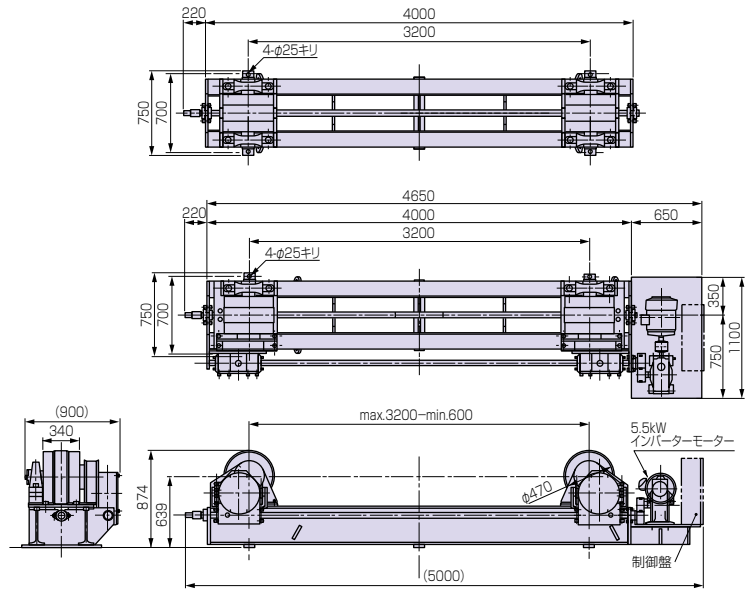
RD-40-IN



RD-80



RD-100-IN



RD-60-INW

